

**Projekt**

z dnia 6 marca 2026 r.

Zatwierdzony przez .....

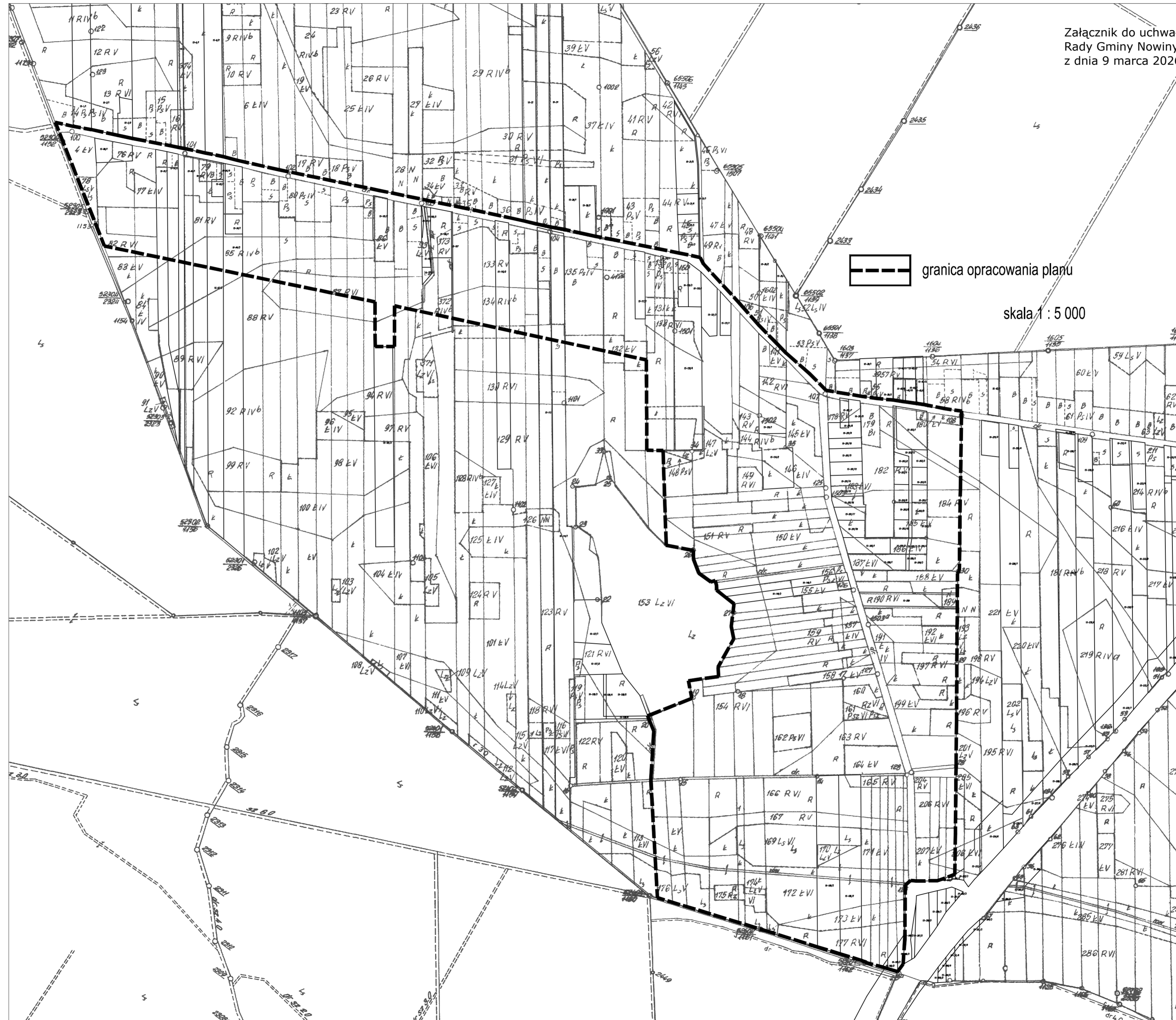
**UCHWAŁA NR .....  
RADY GMINY NOWINY**

z dnia 9 marca 2026 r.

**w sprawie przystąpienia do sporządzenia miejscowego planu zagospodarowania przestrzennego pod nazwą "Szewce I" na terenie gminy Nowiny**

Na podstawie art. 18, ust. 2, pkt 15 ustawy z dnia 8 marca 1990r. o samorządzie gminnym (Dz. U. z 2025r. poz. 1153 ze zm.), art. 14, ust. 1, 2, 4 i 5 ustawy z dnia 27 marca 2003r. o planowaniu i zagospodarowaniu przestrzennym (Dz. U. z 2024r. poz. 1130 ze zm.), Rada Gminy Nowiny uchwala co następuje:

- § 1.** 1. Przystępuje się do sporządzenia miejscowego planu zagospodarowania przestrzennego pod nazwą "Szewce I" na terenie gminy Nowiny.
2. Załącznik graficzny stanowi integralną część uchwały.
- § 2.** Wykonanie uchwały powierza się Wójtowi Gminy Nowiny.
- § 3.** Uchwała wchodzi w życie z dniem podjęcia.



**Uzasadnienie**  
**do Uchwały Nr ..... Rady Gminy Nowiny z dnia .....r.**  
**w sprawie przystąpienia do sporządzenia miejscowego planu**  
**zagospodarowania przestrzennego pod nazwą „Szewce I” na terenie**  
**gminy Nowiny**

Uchwałą w sprawie przystąpienia do sporządzenia miejscowego planu zagospodarowania przestrzennego podejmuje się w trybie ustawy z dnia 27 marca 2003r. o planowaniu i zagospodarowaniu przestrzennym (Dz. U. z 2024r. poz. 1130 ze zm.), a przystąpienie do jego sporządzenia wynika z bieżących potrzeb inwestycyjnych.

Sporządzenie miejscowego planu zagospodarowania przestrzennego wynika z potrzeby realizacji polityki przestrzennej gminy Nowiny zapisanej w studium uwarunkowań i kierunków zagospodarowania przestrzennego gminy Nowiny, oraz potrzeb inwestycyjnych właścicieli nieruchomości objętych załącznikiem do uchwały o przystąpieniu do sporządzenia planu miejscowego.

Przed podjęciem uchwały o przystąpieniu do sporządzenia planu dokonano analiz i czynności, o których mowa w art. 14 ust. 5 ustawy o planowaniu i zagospodarowaniu przestrzennym. Ponadto przygotowane zostały materiały geodezyjne oraz ustalony został niezbędny zakres prac planistycznych.